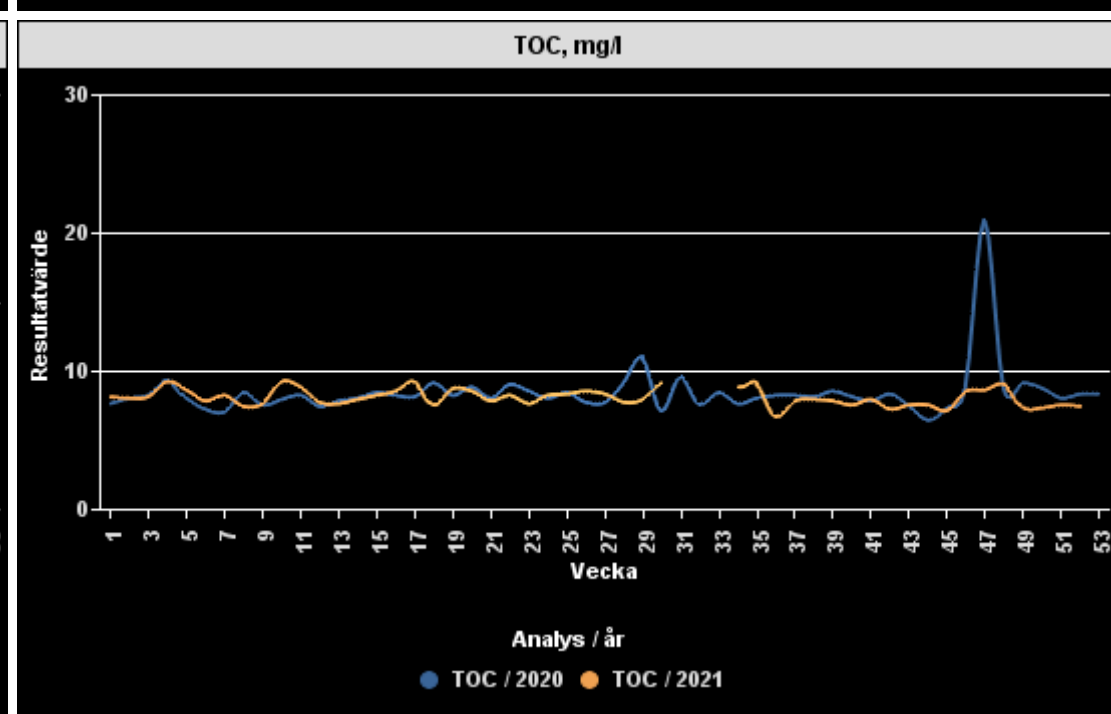
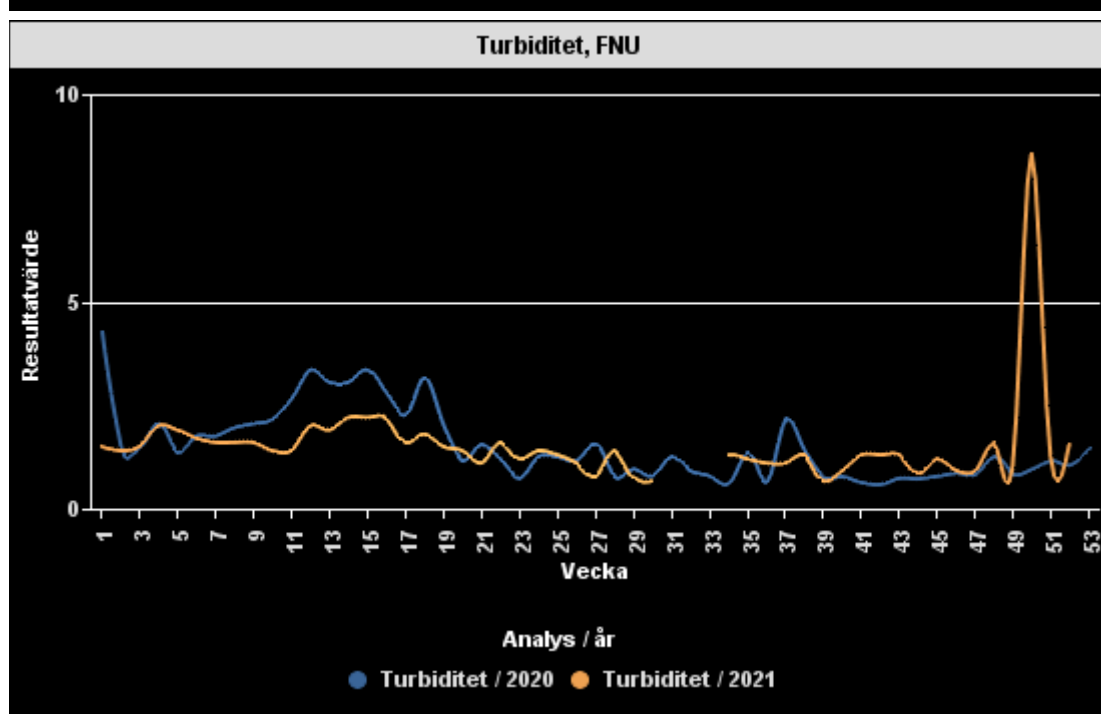
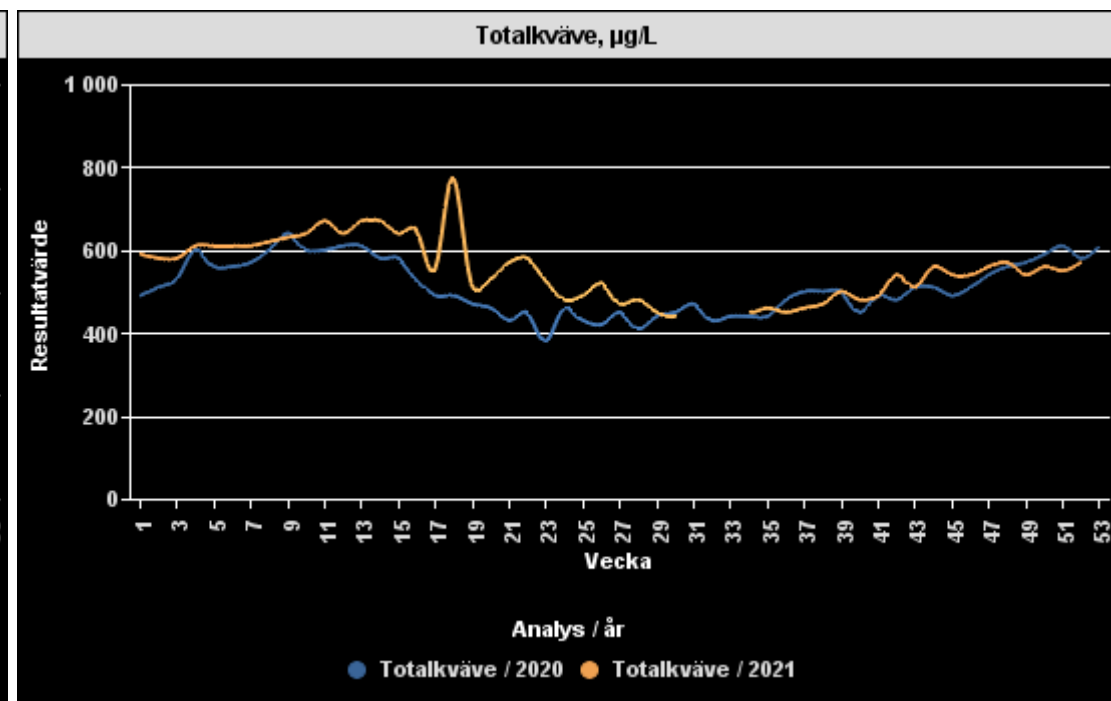
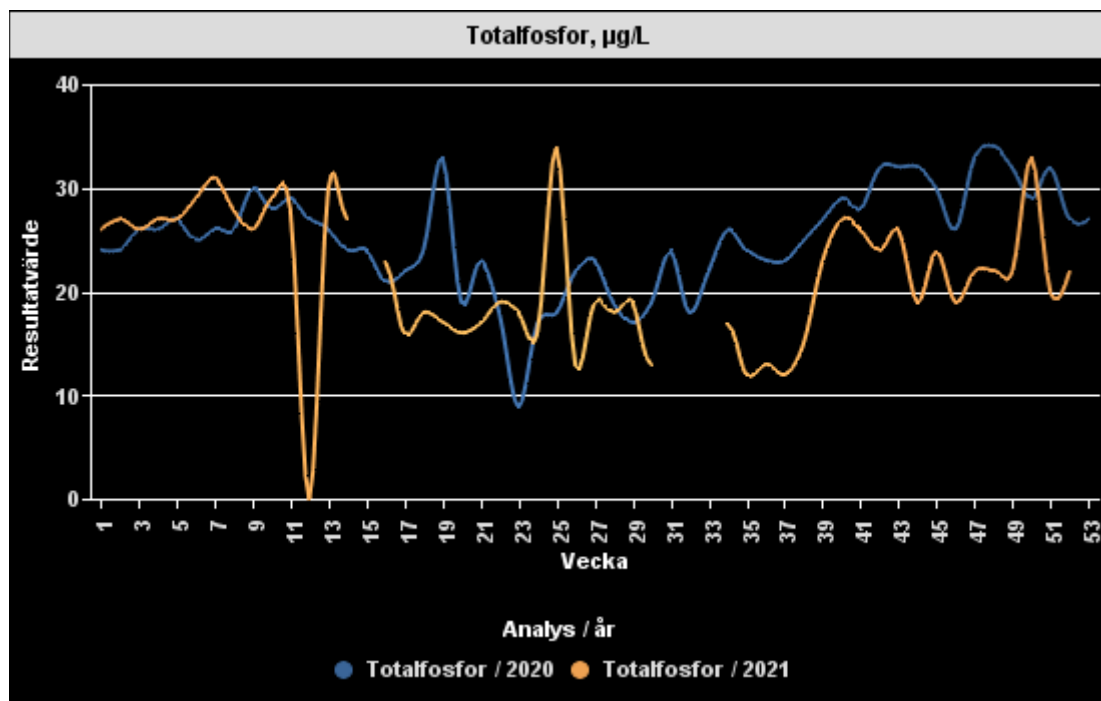
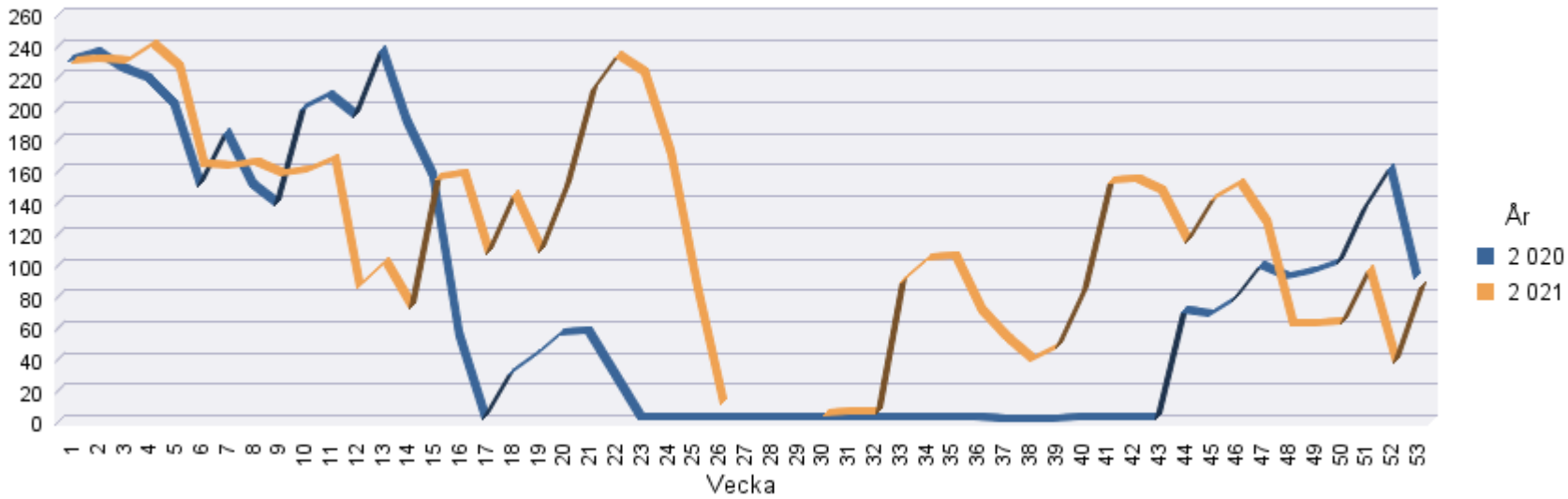


Mälarrapport för perioden 2020-01-01 - 2021-12-30 analyser tagna vid Centralbron

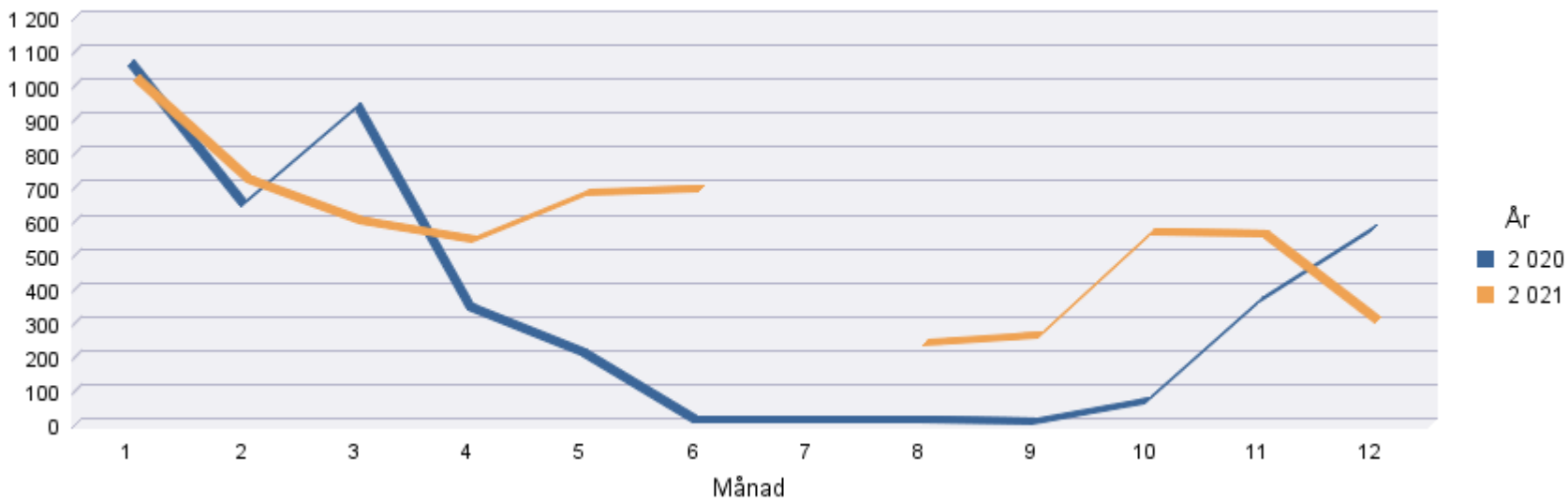


Mälarrapport för perioden 2020-01-01 - 2021-12-30 Mälarens utflöde

Mälarens utflöde i saltsjön Mkbm

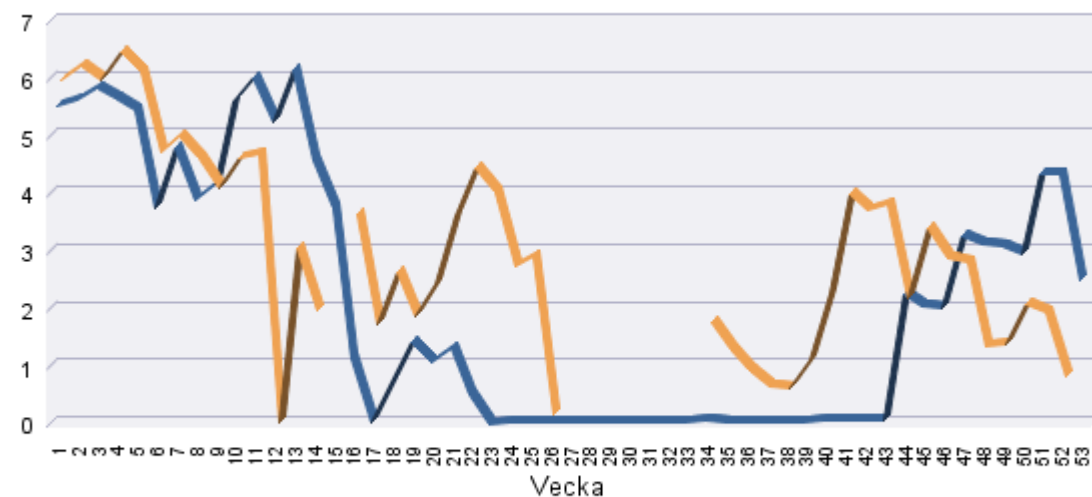


Mälarens utflöde i saltsjön Mkbm



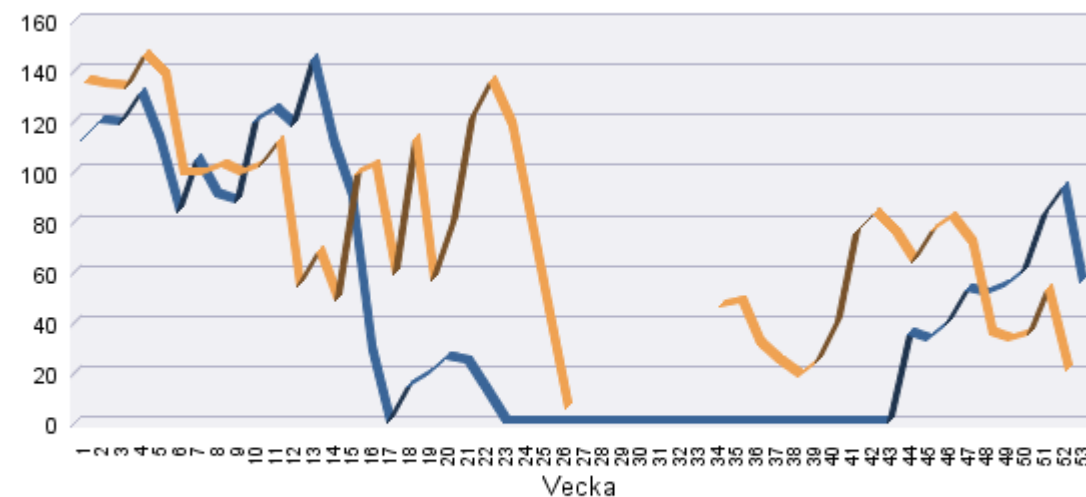
Mälarrapport för perioden 2020-01-01 - 2021-12-30 analyser tagna vid Centralbron

Totalfosfor, Ton



Analys / år
■ Totalfosfor / 2020 ■ Totalfosfor / 2021

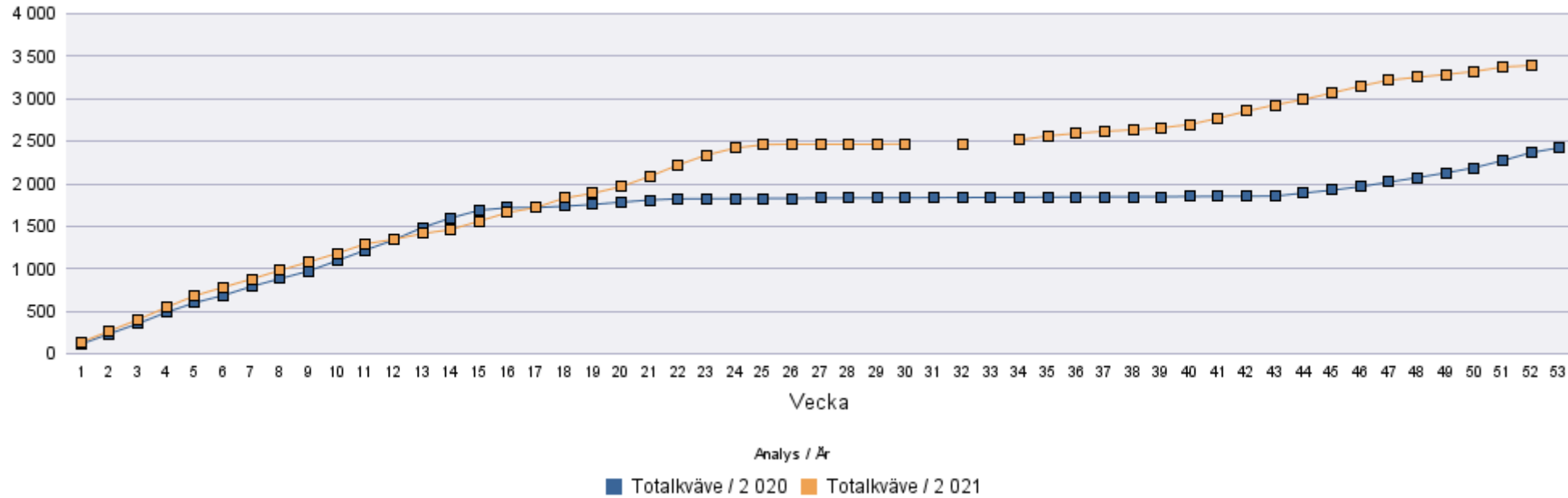
Totalkväve, Ton



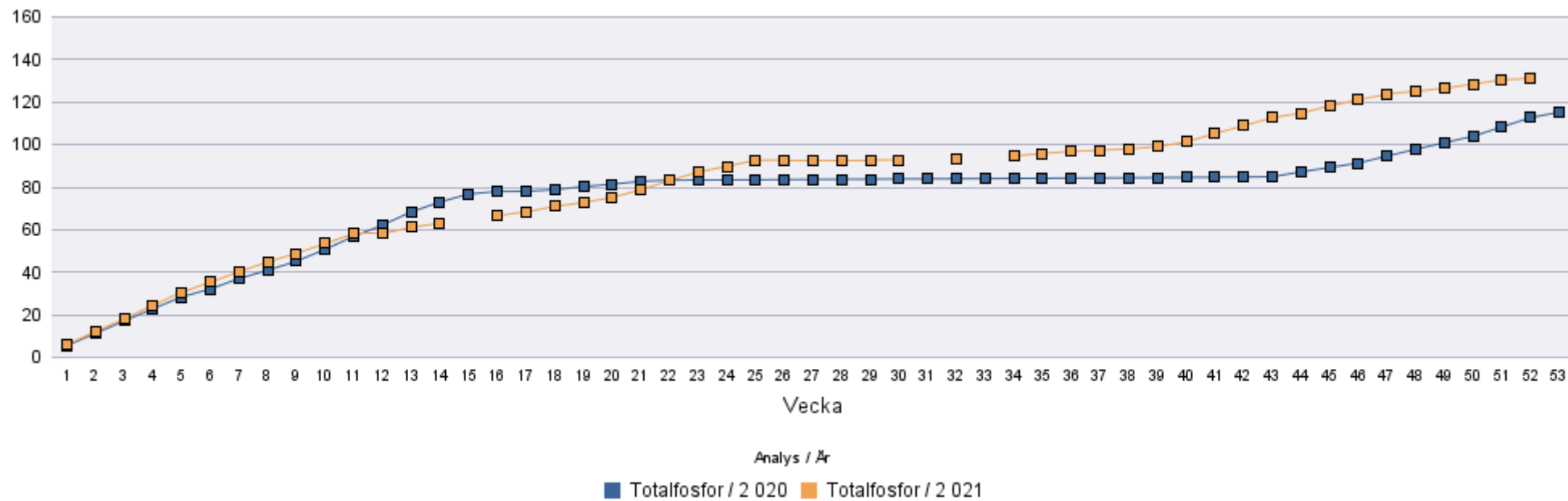
Analys / år
■ Totalkväve / 2020 ■ Totalkväve / 2021

Mälarrapport för perioden 2020-01-01 - 2021-12-30 analyser tagna vid Centralbron

Totalkväve Ack, Ton



Totalfosfor Ack, Ton



Mälarrapport för perioden 2020-01-01 - 2021-12-30 analyser tagna vid Centralbron

Analys TOC mg/l

Vecka/År	2 020	2 021
1	7,6	8,1
2	8	8
3	8,2	8,1
4	9,3	9,2
5	8	8,6
6	7,2	7,8
7	7	8,2
8	8,4	7,4
9	7,5	7,6
10	7,9	9,2
11	8,2	8,8
12	7,4	7,7
13	7,8	7,6
14	8	7,9
15	8,4	8,2
16	8,2	8,5
17	8,1	9,2
18	9,1	7,5
19	8,2	8,7
20	8,8	8,5
21	8	7,8
22	9	8,2
23	8,5	7,6
24	8	8,2
25	8,4	8,3
26	7,7	8,5
27	7,7	8,3
28	9,1	7,7
29	11	7,9
30	7,1	9,1
31	9,6	
32	7,6	9,7
33	8,4	
34	7,6	8,8
35	8	9,1
36	8,2	6,7
37	8,2	7,8
38	8,1	7,9
39	8,5	7,8
40	8,1	7,5
41	7,8	7,9
42	8,3	7,2
43	7,4	7,5
44	6,4	7,5
45	7,3	7,1
46	8,9	8,5
47	21	8,6
48	8,8	9
49	9,1	7,3
50	8,7	7,3
51	8	7,5
52	8,3	7,4
53	8,3	

Mälarrapport för perioden 2020-01-01 - 2021-12-30 analyser tagna vid Centralbron

Analys Totalfosfor µg/L

Vecka/År	2 020	2 021
1	24	26
2	24	27
3	26	26
4	26	27
5	27	27
6	25	29
7	26	31
8	26	28
9	30	26
10	28	29
11	29	28
12	27	0
13	26	30
14	24	27
15	24	
16	21	23
17	22	16
18	24	18
19	33	17
20	19	16
21	23	17
22	18	19
23	8,9	18
24	17	16
25	18	34
26	22	13
27	23	19
28	19	18
29	17	19
30	19	13
31	24	
32	18	16
33	22	
34	26	17
35	24	12
36	23	13
37	23	12
38	25	15
39	27	23
40	29	27
41	28	26
42	32	24
43	32	26
44	32	19
45	30	24
46	26	19
47	33	22
48	34	22
49	32	22
50	29	33
51	32	20
52	27	22
53	27	

Mälarrapport för perioden 2020-01-01 - 2021-12-30 analyser tagna vid Centralbron

Analys Totalkväve µg/L

Vecka/År	2 020	2 021
1	490	590
2	510	580
3	530	580
4	600	610
5	560	610
6	560	610
7	570	610
8	600	620
9	640	630
10	600	640
11	600	670
12	610	640
13	610	670
14	580	670
15	580	640
16	530	650
17	490	550
18	490	780
19	470	520
20	460	530
21	430	570
22	450	580
23	380	530
24	460	480
25	430	490
26	420	520
27	450	470
28	410	480
29	440	450
30	450	440
31	470	
32	430	470
33	440	
34	440	450
35	440	460
36	480	450
37	500	460
38	500	470
39	500	500
40	450	480
41	490	490
42	480	540
43	510	510
44	510	560
45	490	540
46	510	540
47	540	560
48	560	570
49	570	540
50	590	560
51	610	550
52	580	570
53	610	

Mälarrapport för perioden 2020-01-01 - 2021-12-30 analyser tagna vid Centralbron

Analys Turbiditet FNU

Vecka/År	2 020	2 021
1	4,3	1,5
2	1,5	1,4
3	1,5	1,5
4	2,1	2
5	1,4	1,9
6	1,8	1,7
7	1,8	1,6
8	2	1,6
9	2,1	1,6
10	2,2	1,4
11	2,7	1,4
12	3,4	2
13	3,1	1,9
14	3,1	2,2
15	3,4	2,2
16	2,8	2,2
17	2,3	1,6
18	3,2	1,8
19	2	1,5
20	1,2	1,4
21	1,6	1,1
22	1,2	1,6
23	0,78	1,2
24	1,3	1,4
25	1,3	1,3
26	1,2	1,1
27	1,6	0,77
28	0,8	1,4
29	1	0,77
30	0,84	0,67
31	1,3	
32	0,96	1,1
33	0,84	
34	0,64	1,3
35	1,4	1,2
36	0,68	1,1
37	2,2	1,1
38	1,4	1,3
39	0,8	0,67
40	0,82	0,92
41	0,68	1,3
42	0,63	1,3
43	0,78	1,3
44	0,77	0,85
45	0,83	1,2
46	0,9	0,92
47	0,87	0,91
48	1,3	1,6
49	0,87	1
50	1	8,6
51	1,2	1,3
52	1,1	1,6
53	1,5	

Mälarrapport för perioden 2020-01-01 - 2021-12-30 Mälarens utflöde

Mälarens utflöde i saltsjön Mkbm

Vecka/År	2 020	2 021	Månad/År	2 020	2 021
1	232,07	228,38	1	1 065,54	1 009,02
2	236,96	229,55	2	655,29	710,69
3	226,45	228,15	3	941,2	591,25
4	220,1	238,54	4	350,68	532,43
5	203,67	224,61	5	218,41	673
6	151,84	161,78	6	16,73	683,64
7	186,17	160,56	7	14,59	
8	152,02	163,74	8	14,51	229,82
9	139,9	156,1	9	12,62	252,92
10	201,3	158,26	10	69,28	557,66
11	209,4	165,84	11	370,44	547,66
12	196,23	84,5	12	580,73	294,64
13	238,66	100,24			
14	193,08	71,64			
15	157,84	153,79			
16	56,89	156,43			
17	3,61	106,62			
18	32,54	143,54			
19	44,13	107,51			
20	58,07	149,29			
21	59,06	209,73			
22	31,1	232,17			
23	3,78	221,07			
24	3,9	169,37			
25	4	84,47			
26	3,92	9,74			
27	3,75				
28	3,26				
29	3,22				
30	3,31	2,53			
31	3,03	3,67			
32	3,03	3,85			
33	3,35	87,79			
34	3,55	102,09			
35	3,28	103,77			
36	3,25	68,72			
37	2,97	50,93			
38	2,64	38,11			
39	2,92	46,41			
40	3,1	81,98			
41	3,41	151,51			
42	3,42	153,18			
43	3,34	145,85			
44	71,29	112,95			
45	69,44	140,71			
46	79,35	149,92			
47	100,71	125,24			
48	93,18	60,12			
49	97,51	60,43			
50	103,27	62,23			
51	136,88	94,7			
52	162,88	35,98			
53	93,98	84,4			